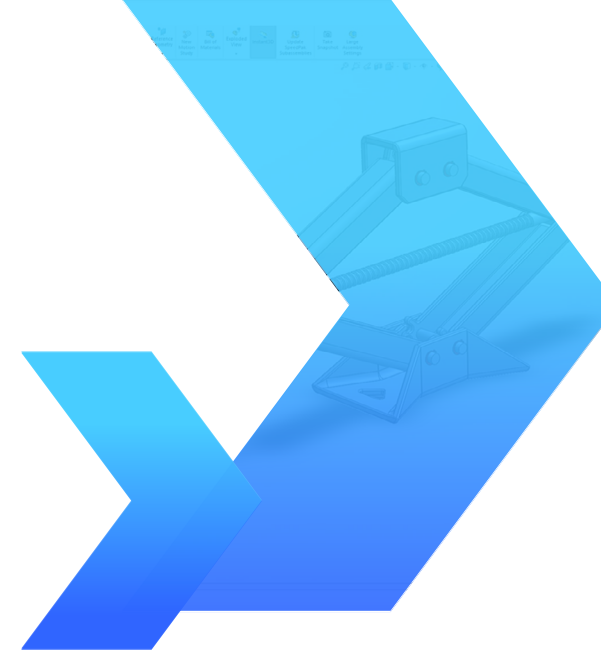


prodware<sup>+</sup>



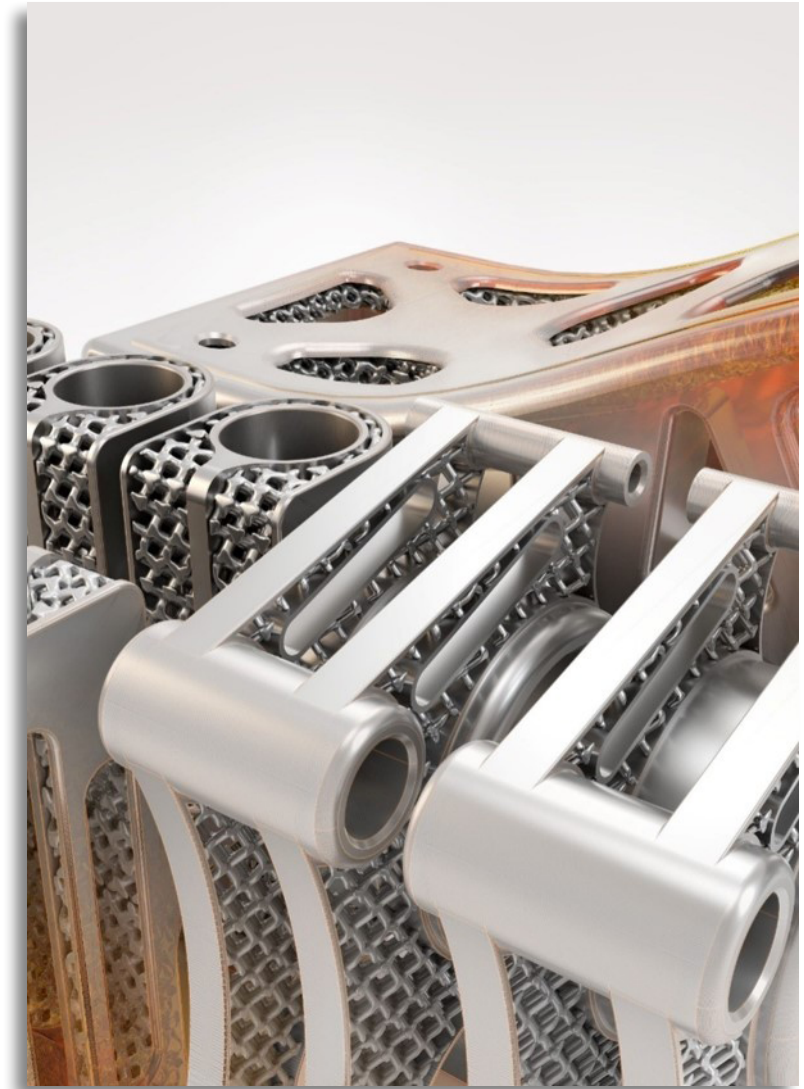
upchain  
AN AUTODESK COMPANY



**Des solutions PDM et PLM dans le cloud pour connecter  
facilement les données, équipes et processus**

## Inefficacités

- ▶ Mondialisation
- ▶ Goulots d'étranglement des processus
- ▶ Partage de données inadapté
- ▶ Tâches manuelles et répétitives
- ▶ Manque de collaboration
- ▶ Problèmes dans la chaîne logistique

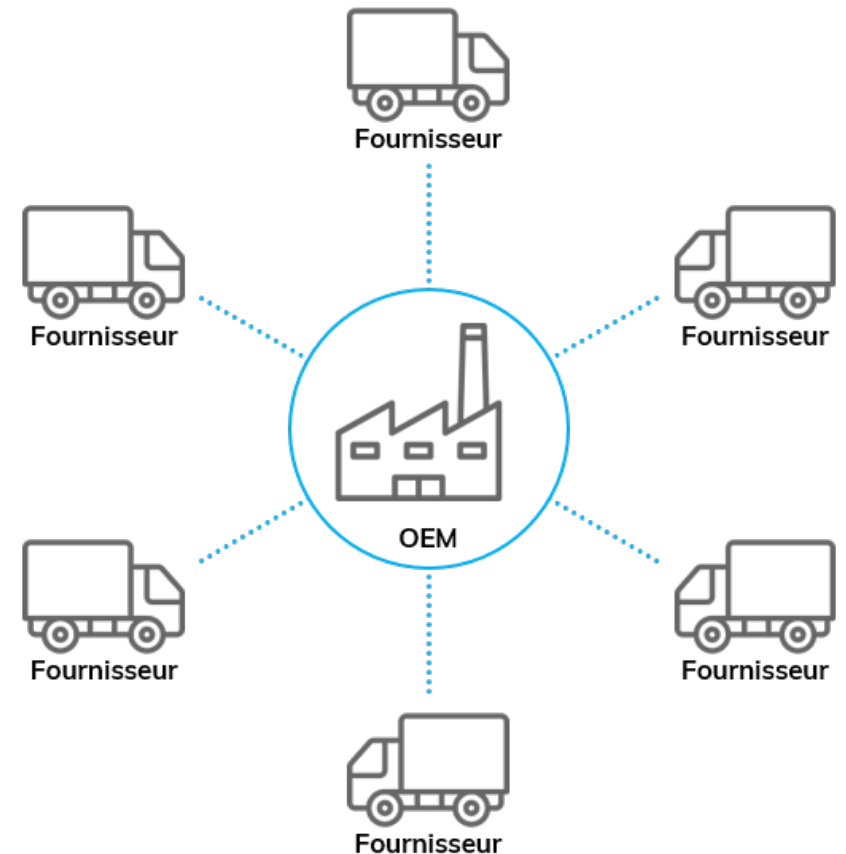


## Les systèmes sont déconnectés et conçus selon des exigences désuètes

**01** Tous les aspects de la création, de la fabrication, de la livraison et de la maintenance d'un produit sont gérés en interne.

**02** Les processus, les outils et la nomenclature sont normalisés.

**03** Les logiciels sont vendus et mis en œuvre de haut en bas.



## Les entreprises doivent s'adapter pour suivre la cadence

**2** mois/an

perdus par les ingénieurs  
à chercher des données  
produits

**10** systèmes

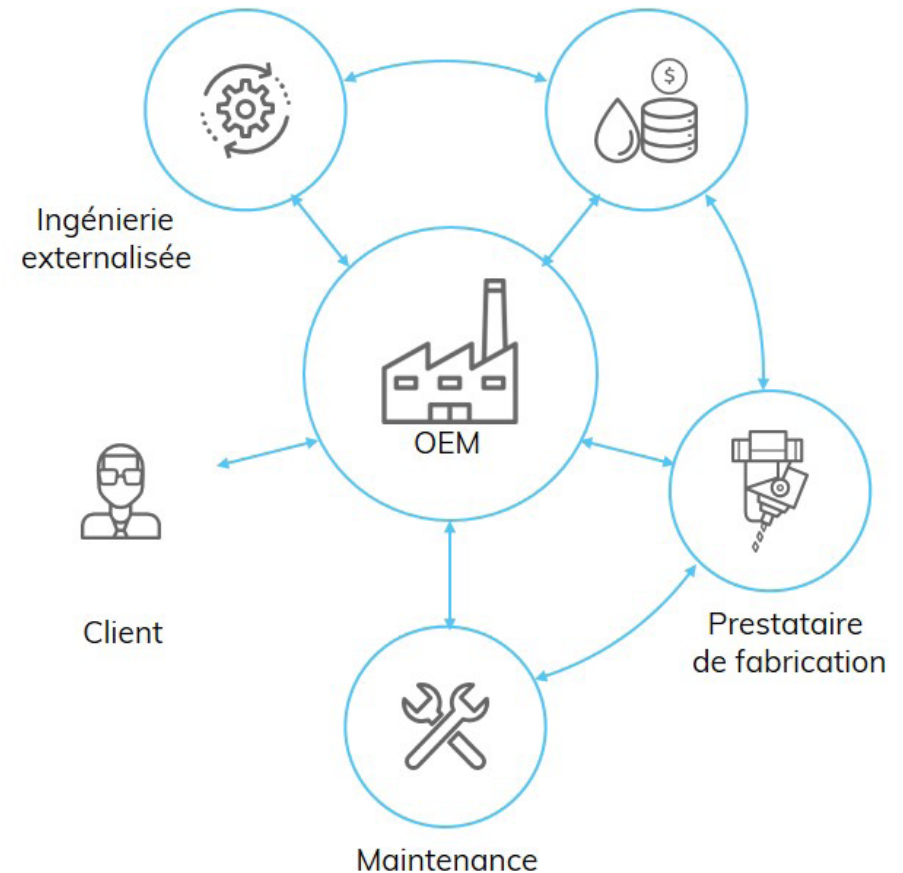
utilisés par les ingénieurs  
pour apporter une seule  
modification

**83 %**

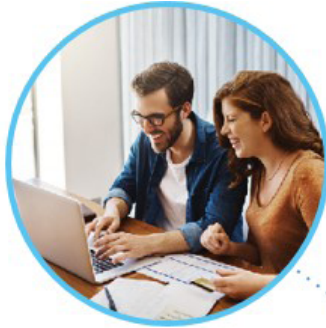
des nouveaux produits  
dépassent les objectifs  
de coûts fixés

**79 %**

des nouveaux produits  
ne sont pas prêts à la  
date de lancement



# Les équipes sont confrontées à une complexité croissante



Équipes  
disséminées



Surcharge  
d'informations



Rapidité des  
changements



Sources de  
données  
multiples

Je crois que Jade  
s'en occupe

Est-ce que  
ça a été fait ?

Je te l'ai envoyé  
la semaine  
dernière !

Quel  
e-mail ?

Où se trouve  
ce fichier ?

Hein ?!

# Quelles sont les répercussions sur les activités ?

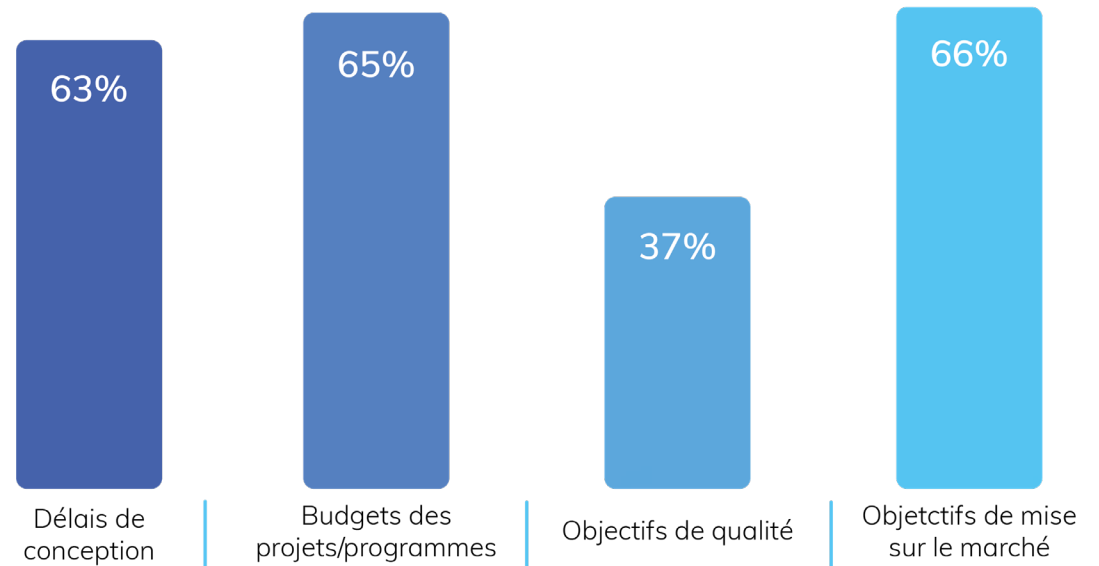
PRÈS D'UN TIERS DES ENTREPRISES DÉCLARENT AVOIR UTILISÉ DES DONNÉES INCORRECTES OU OBSOLÈTES

Les entreprises rencontrent des difficultés dans les aspects fondamentaux de la gestion des données produits

- Contrôle
- Accès
- Partage

DONNÉES  
PRODUITS

% d'entreprises qui manquent leur objectifs de lancement de produit de plus de 5% en moyenne



## Principales difficultés liées à la gestion des données



Trouver les bonnes informations

48%

Temps perdu à chercher des données

45%

Réutilisation des données

31%

Utilisation de données incorrectes/obsolètes

30%

**PLUS DE 40 %**  
DES ENTREPRISES INDIQUENT  
RENCONTRER DES PROBLÈMES DE  
COLLABORATION



Les équipes d'ingénierie ont du mal à travailler ensemble, avec les autres services, ainsi qu'avec les prestataires externes et les clients

% d'entreprises confrontées à des problèmes de collaboration

42%

Collaborer avec d'autres services

40%

Collaborer avec des entités externes : clients, fournisseurs...



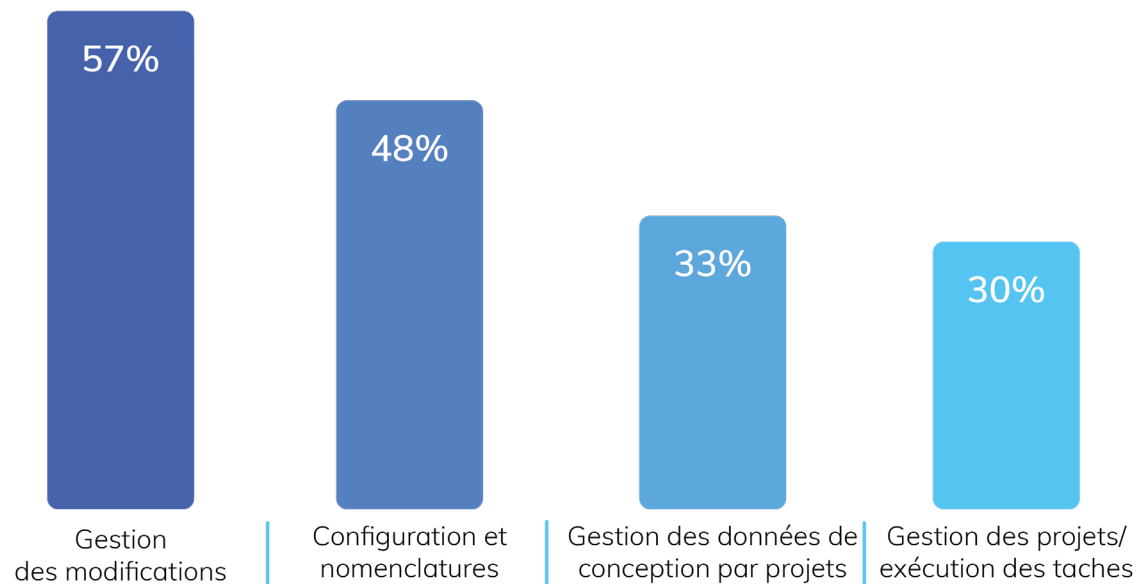
57 %

DES ENTREPRISES RENCONTRENT  
DES DIFFICULTÉS À GÉRER LES  
MODIFICATIONS ET LES VERSIONS

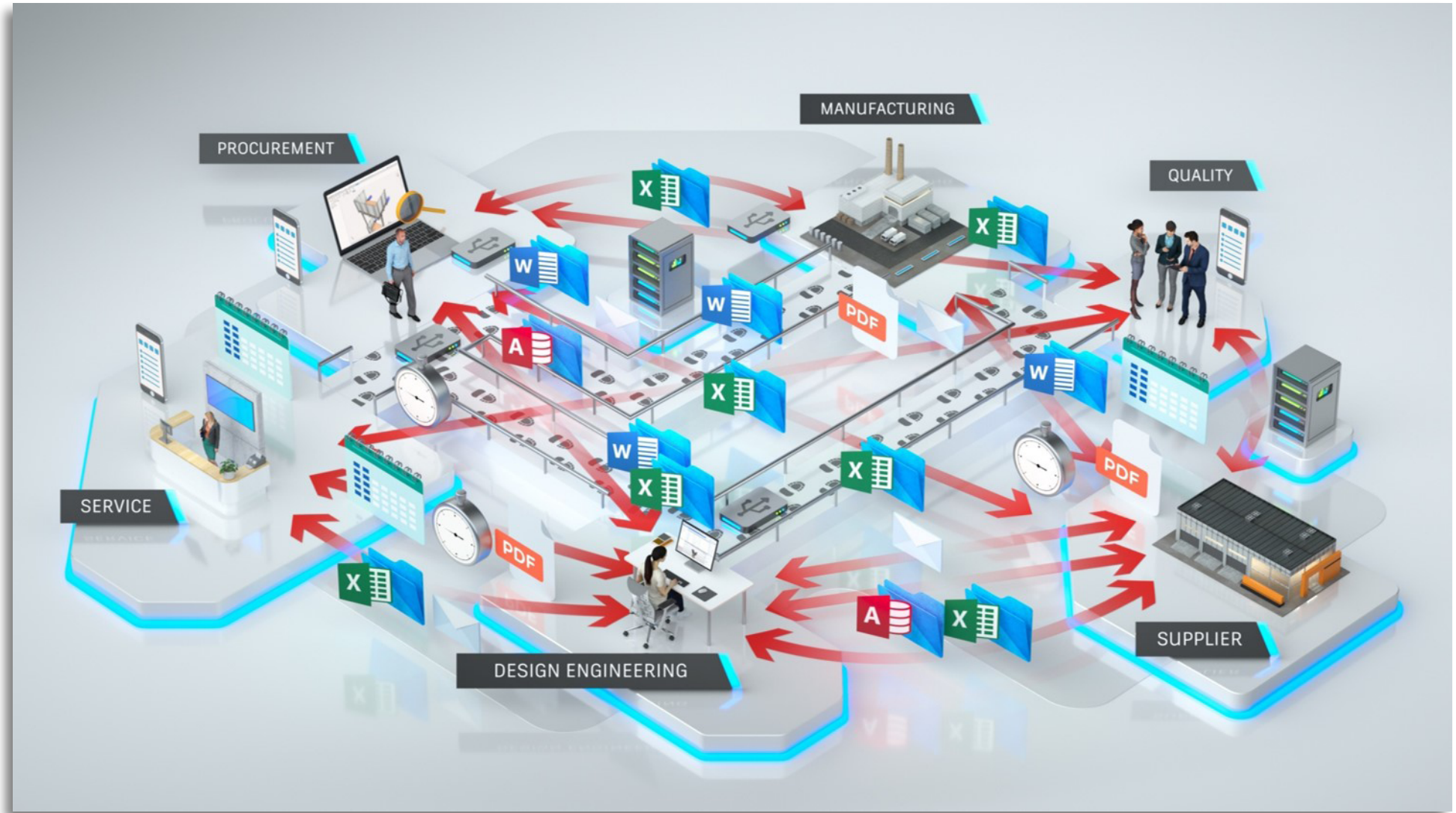


Autres difficultés notables :  
révisions et approbations,  
gestion de projets,  
et nomenclatures

% d'entreprises confrontées  
à des problèmes de workflow



# L'heure est au changement



# L'avenir s'écrit avec Upchain



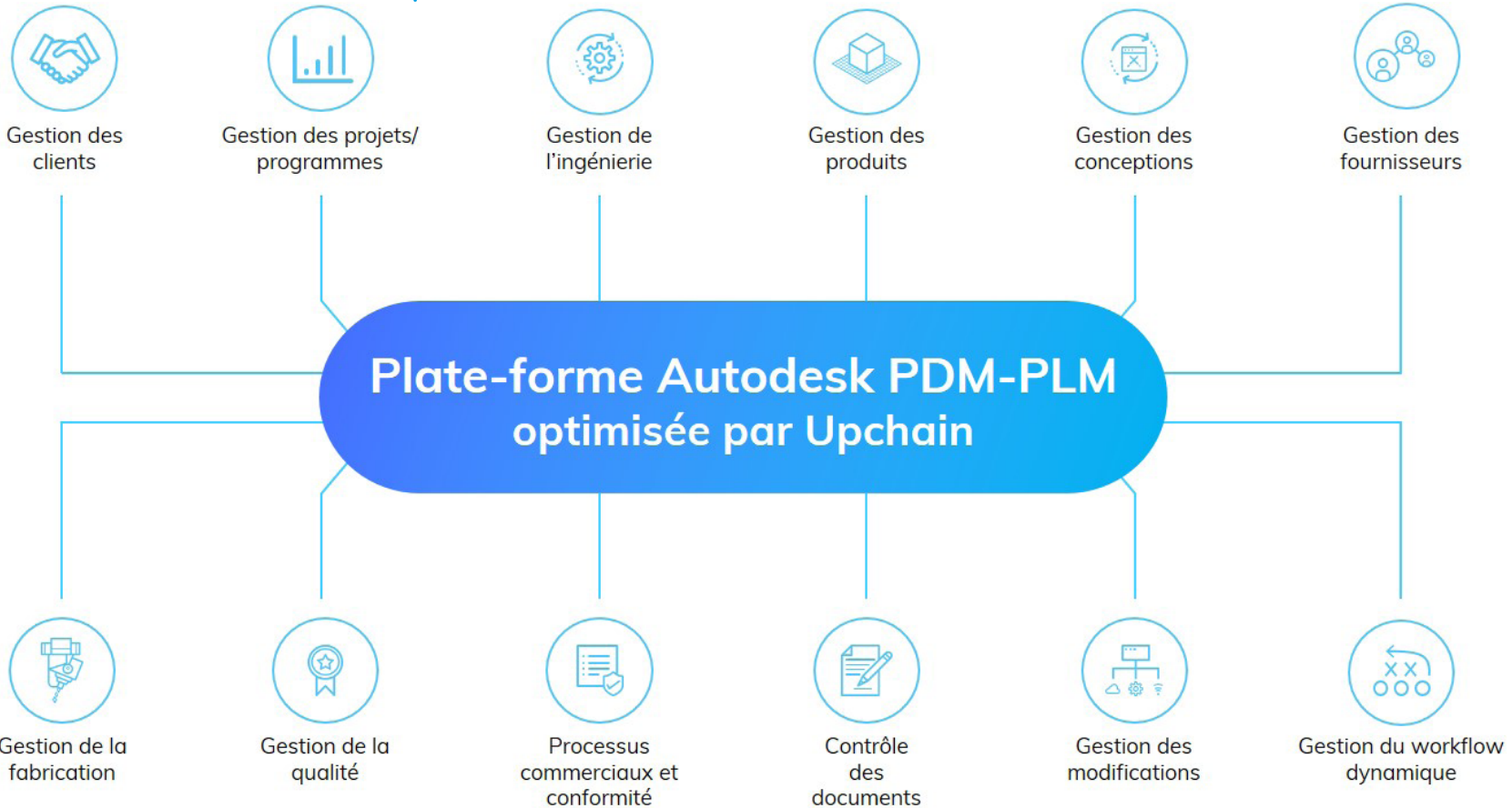
Solution basée sur le cloud et prête à l'emploi intégrant les meilleures pratiques du secteur.



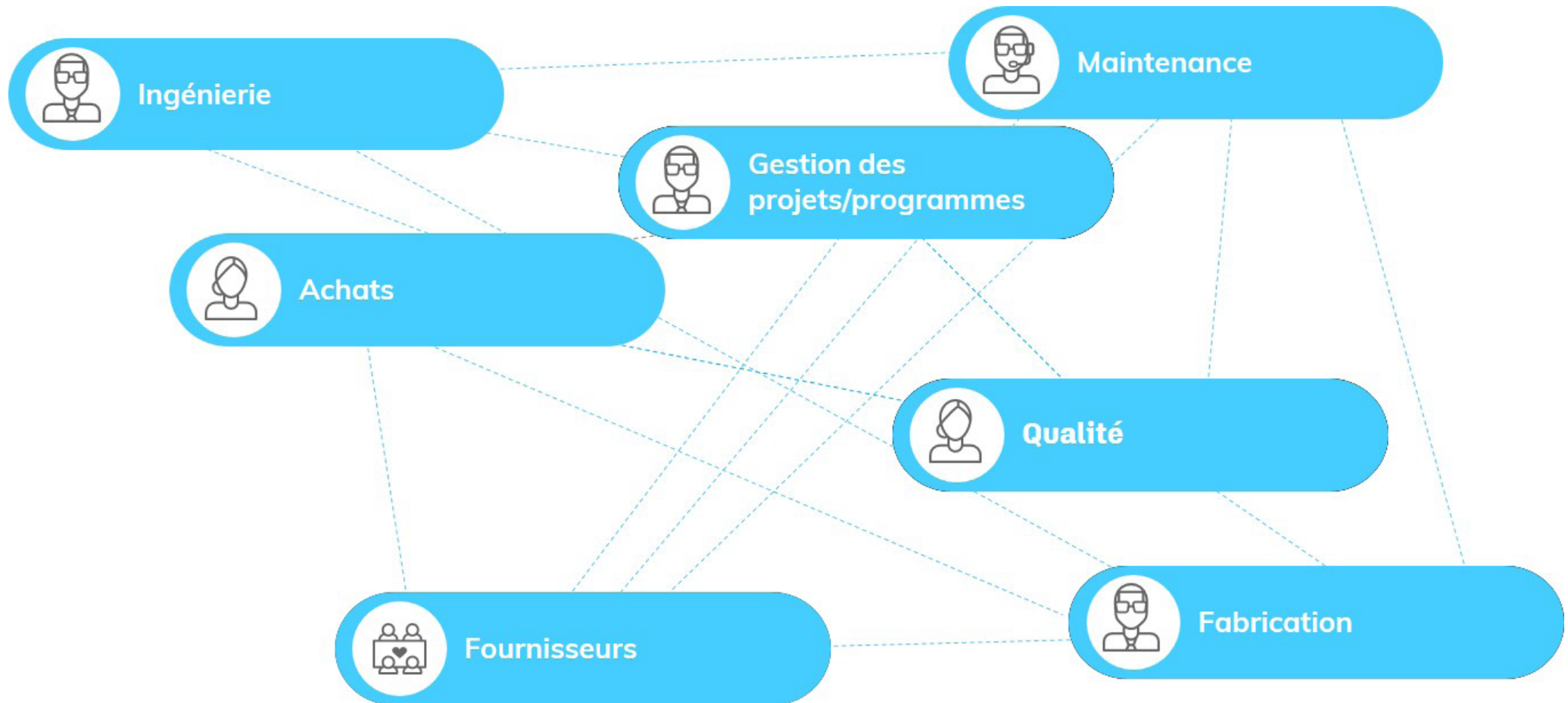
Plateforme d'innovation flexible pour une collaboration axée sur les données.



Réduction des coûts et du temps de mise en œuvre en associant la solution prête à l'emploi à une méthodologie de connexion de la chaîne



## Des équipes déconnectées...



## ...aux processus collaboratifs



De nombreux systèmes sont conçus selon des exigences désuètes

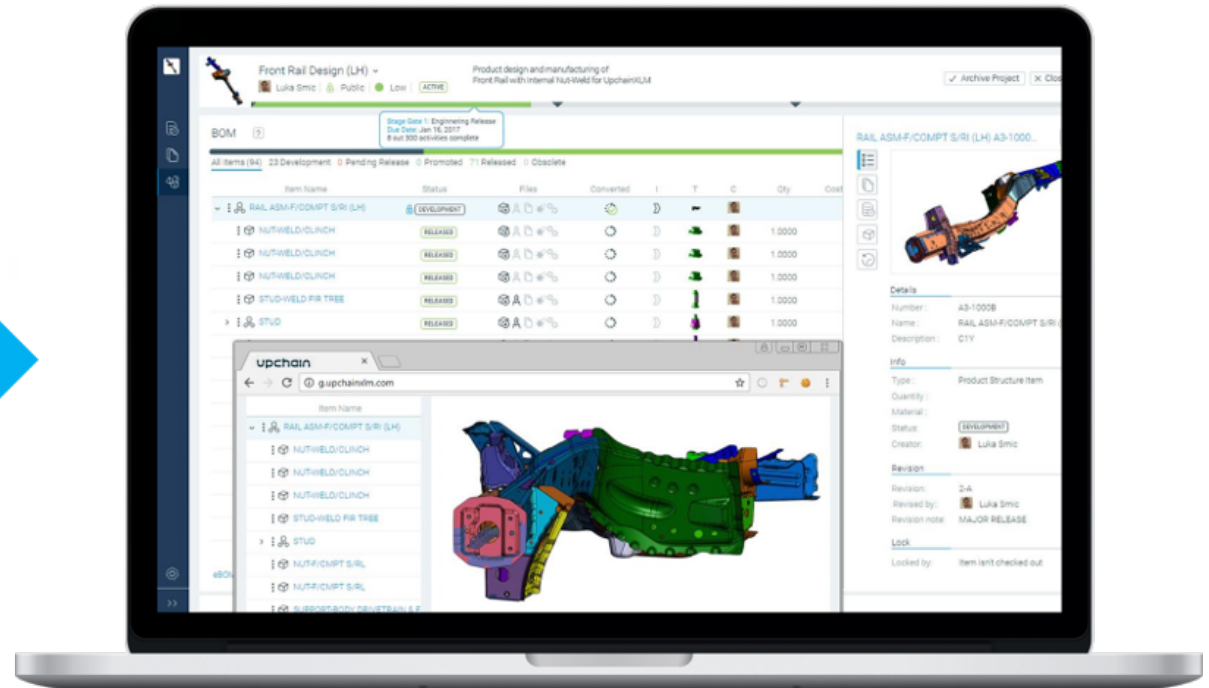
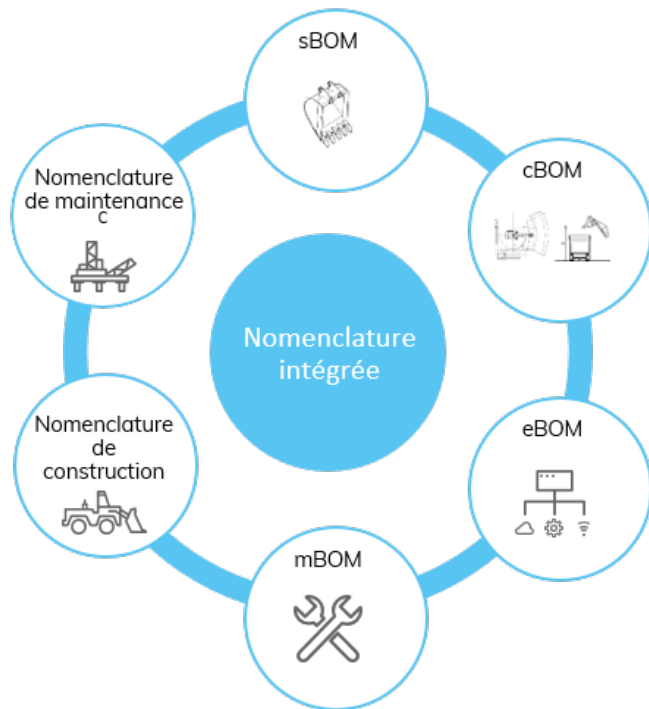
Les entreprises doivent s'adapter pour ne pas être à la traîne



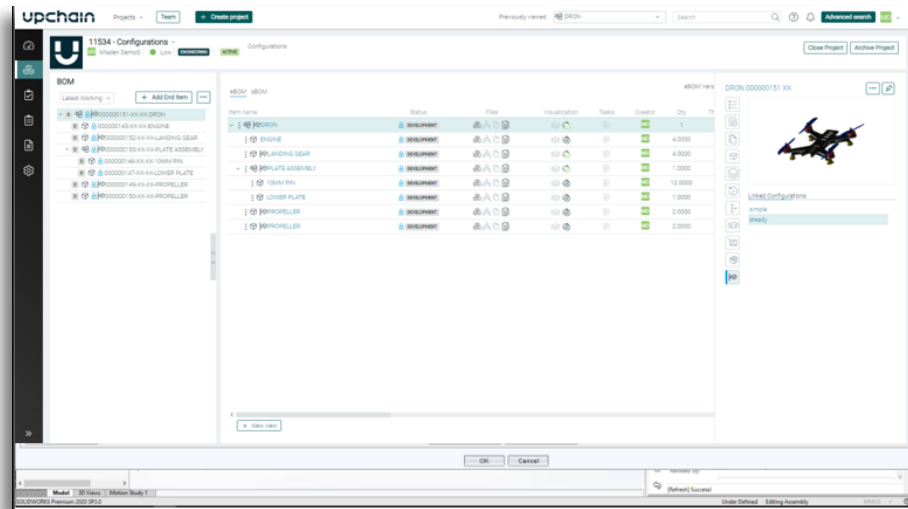
L'avenir s'écrit avec Upchain

Gestion des données et des processus dans le cloud

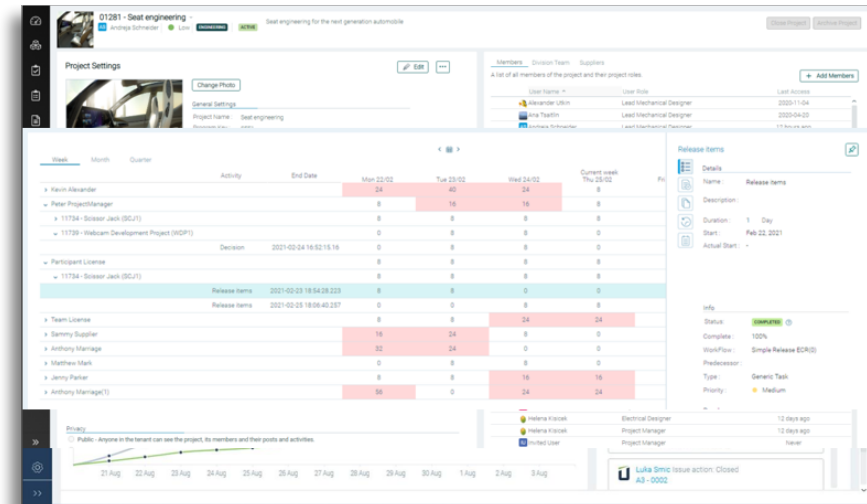
# Gestion de l'ingénierie



# Gestion des projets et programmes



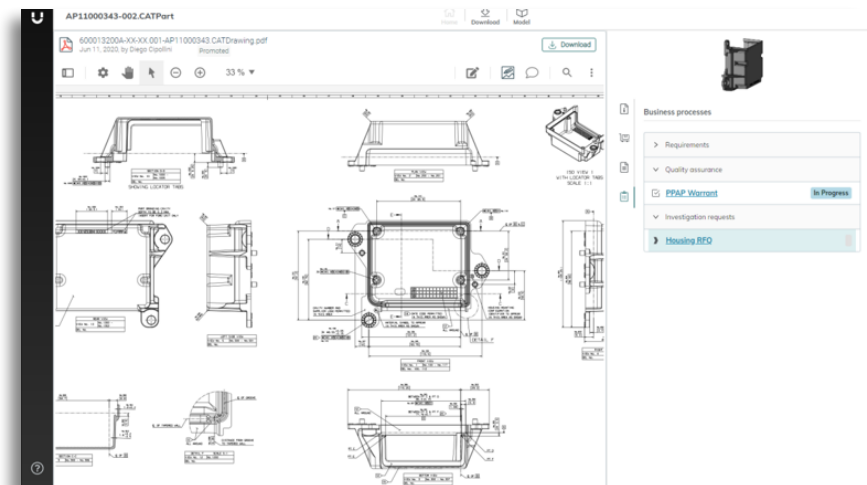
# Gestion des produits



# Gestion de la fabrication

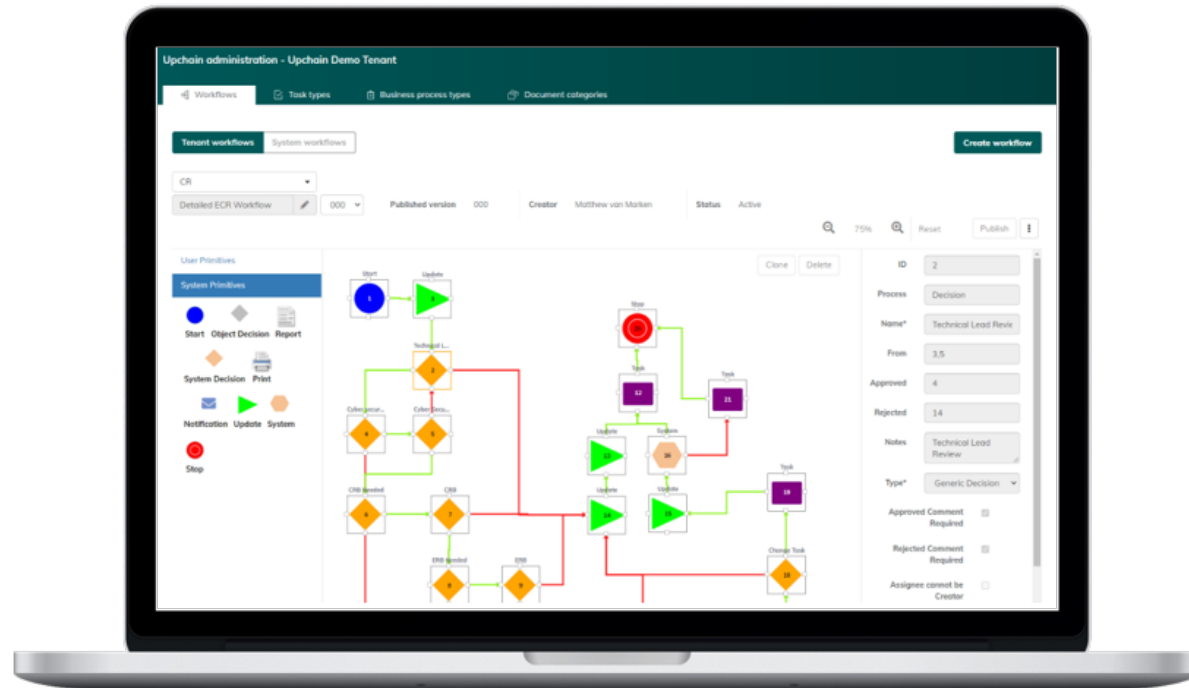


# Gestion des fournisseurs





# Gestion des modifications



## Gestion de la qualité

DOC-40084-XX-PPAP Part Submission Warrant.pdf  
Jul 16, 2020, by Matthew van Marken Draft

Create IR Download

149%

### Part Submission Warrant

Part Name	_____	Cust. Part Number	_____
Shown on Drawing Number	_____	Org. Part Number	_____
Engineering Change Level	_____	Dated	_____
Additional Engineering Changes	_____	Dated	_____
Safety and/or Government Regulation	<input type="checkbox"/> Yes <input type="checkbox"/> No	Purchase Order No.	_____
Weight (kg)	_____	Weight (lb)	_____
Checking Aid No.	_____	Checking Aid Engineering Change Level	_____
Dated	_____	Dated	_____

ORGANIZATION MANUFACTURING INFORMATION	CUSTOMER SUBMITTAL INFORMATION
Supplier Name & Supplier/Vendor Code	Customer Name/Division
Street Address	WFC Purchasing Contact
City	Application
Region	Country
Zip/Postal	

**MATERIALS REPORTING**

Has Customer-required Substances of Concern information been reported?  Yes  No  n/a

Submitted by IMDS or other Customer format:

IMDS  Other Customer format

Are polymeric parts identified with appropriate ISO marking codes?  Yes  No  n/a

**REASON FOR SUBMISSION (Check at least one)**

<input type="checkbox"/> Initial submission	<input type="checkbox"/> Change to Optional Construction or Material
<input type="checkbox"/> Engineering Change(s)	<input type="checkbox"/> Sub-Supplier or Material Source Change
<input type="checkbox"/> Tooling Transfer, Replacement, Refurbishment, or additional	<input type="checkbox"/> Change in Part Processing
<input type="checkbox"/> Correction of Discrepancy	<input type="checkbox"/> Parts produced at Additional Location
<input type="checkbox"/> Tooling inactive > than 1 year	<input type="checkbox"/> Other - please specify _____

**REQUESTED SUBMISSION LEVEL (Check one)**

Level 1 - Warrant only (and for designated appearance items, an Appearance Approval Report) submitted to customer.

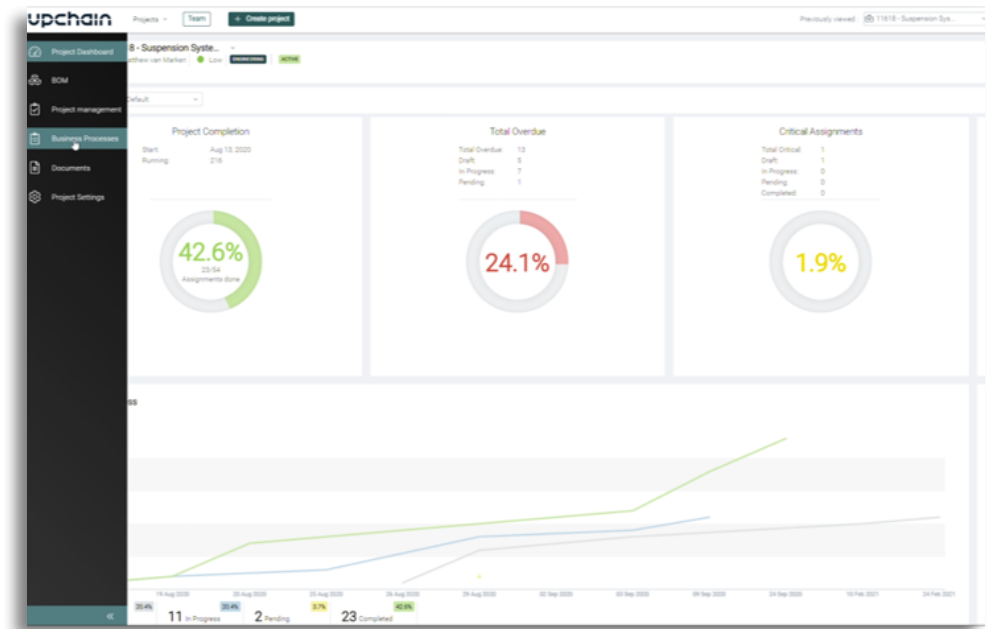
Level 2 - Warrant with product samples and limited supporting data submitted to customer.

Level 3 - Warrant with product samples and complete supporting data submitted to customer.

Level 4 - Warrant and other requirements as defined by customer.

Level 5 - Warrant with product samples and complete supporting data reviewed at supplier's manufacturing location.

## Processus commerciaux et conformité



prodware<sup>TP</sup>

**Vous souhaitez en savoir plus, contactez-nous !**

Pour plus d'information, rendez-vous sur :  
notre [site web](#)

